

Finn COM-port nummer for USB tilkoblet CLIQ programmeringsenhet

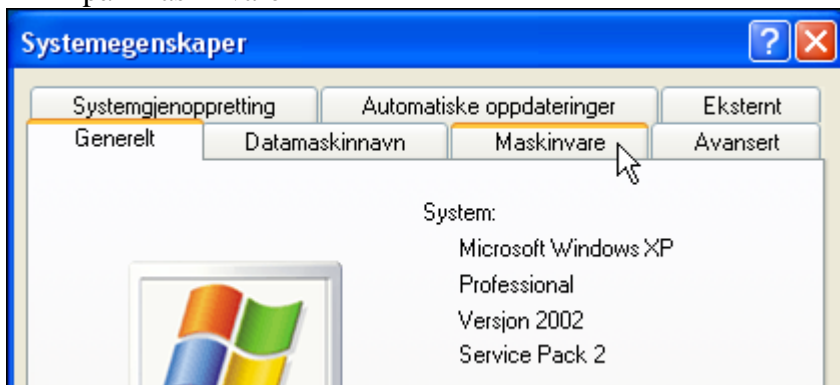
- 1) Høyreklikk på "Min Datamaskin"



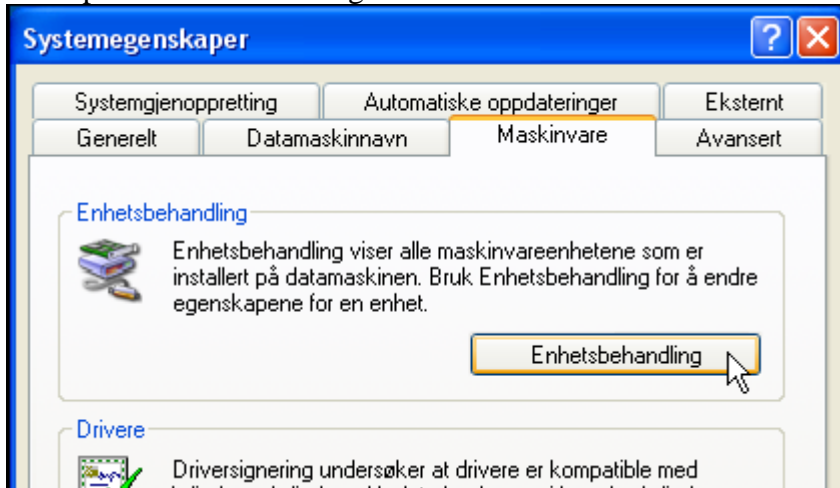
- 2) Velg "egenskaper"



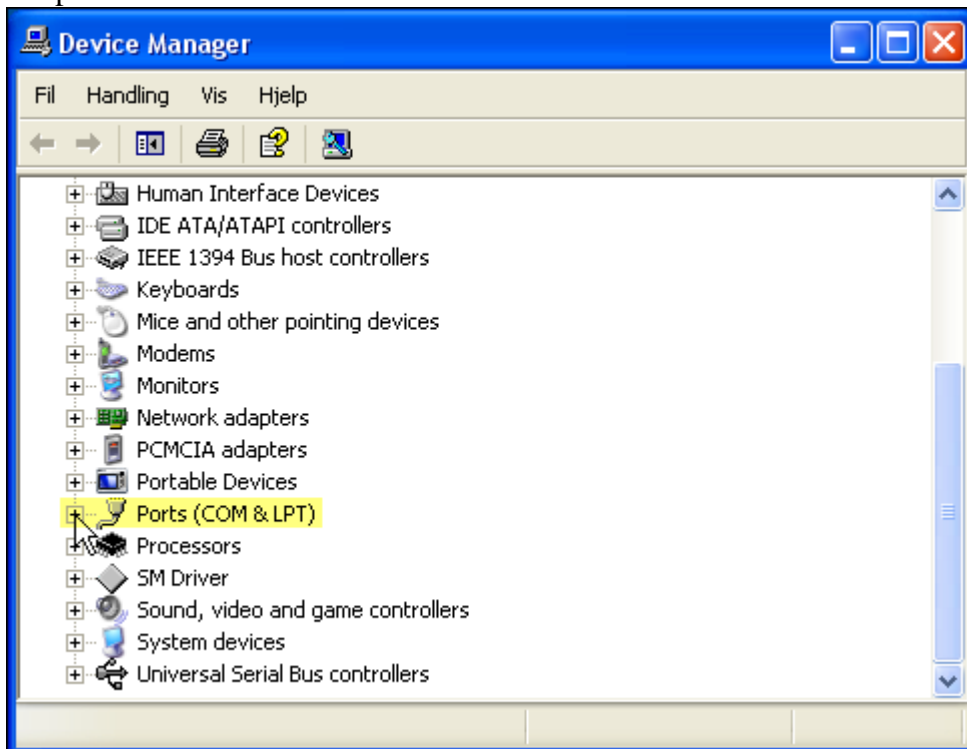
- 3) Klikk på "maskinvare"



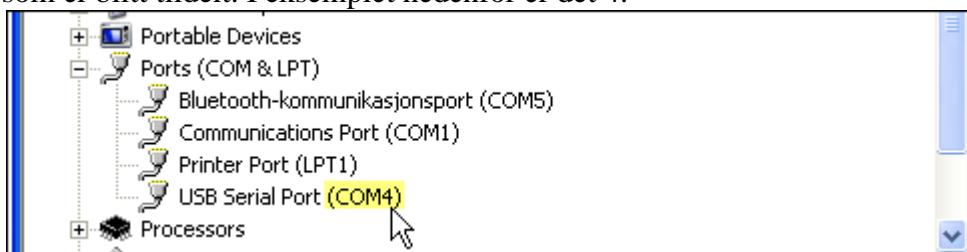
- 4) Klikk på "Enhetsbehandling"



- 5) Finn "Ports (COM & LPT)" i listen og klikk på pluss tegnet for å se detaljer for dette listepunktet.

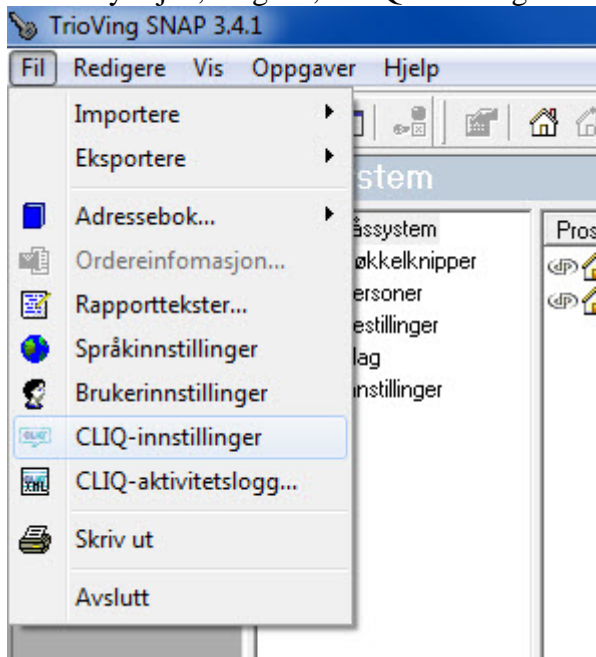


- 6) Finn linjen hvor det står "USB Serial Port (COMn)" og les hvilket COM port nummer som er blitt tildelt. I eksemplet nedenfor er det 4.

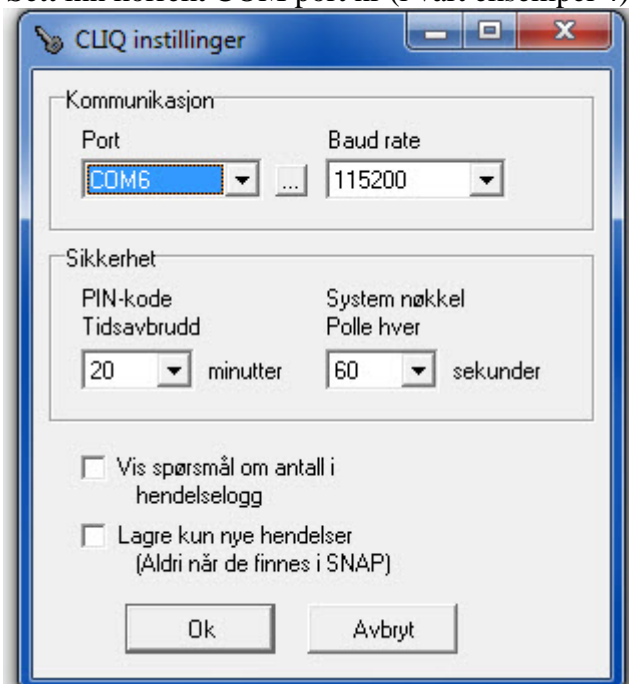


- 7) Start TrioVing SNAP hvis dette ikke allerede er gjort.

- 8) Fra menylinjen, velg Fil, CLIQ-innstillinger.



- 9) Sett inn korrekt COM port nr (i vårt eksempel 4) og klikk på OK.



- 10) Når du har satt en fast COM port i CLIQ-innstillinger, så er det viktig at du alltid bruker samme USB utgang på PC-en. Hvis du bytter USB utgang, så får du tildelt et nytt COM-port nummer. Da må du i så fall følge denne beskrivelsen fra starten for å finne det nye COM-port nummeret.